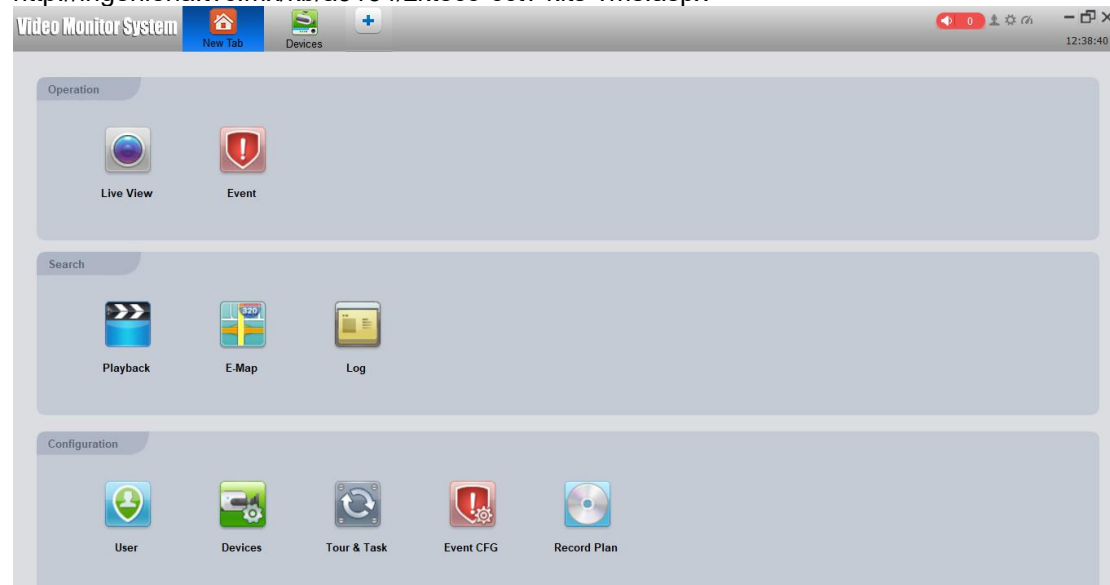


La finalidad de este documento es para aclarar el tema de los software que se deben de usar en los distintos equipos de ZKTeco CCTV.

Los kit con **DVR ZK3104** deben usar la aplicación VMS desde Windows y para los dispositivos móviles usar el Antarview Lite

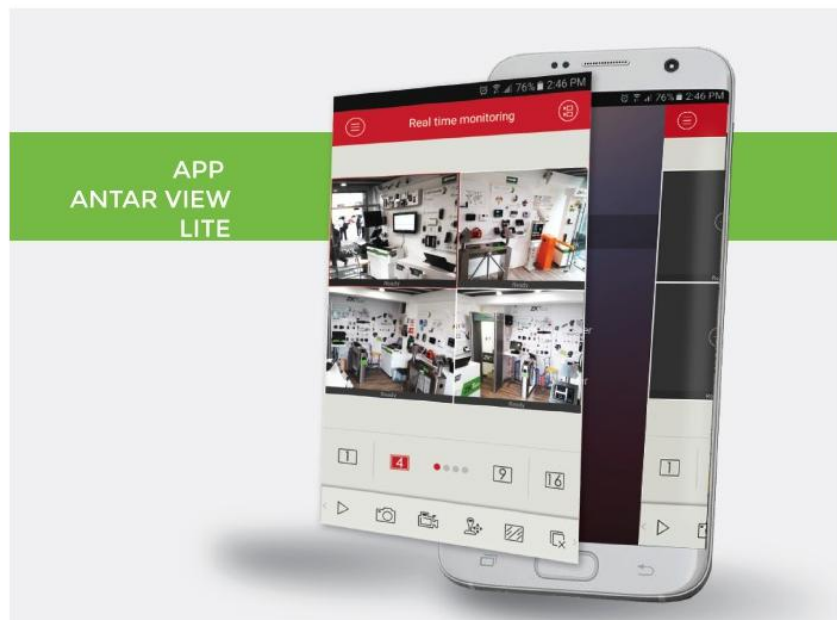
VMS.

<http://ingenieria.tvc.mx/kb/a3134/zkteco-cctv-kits-vms.aspx>



Antarview Lite.

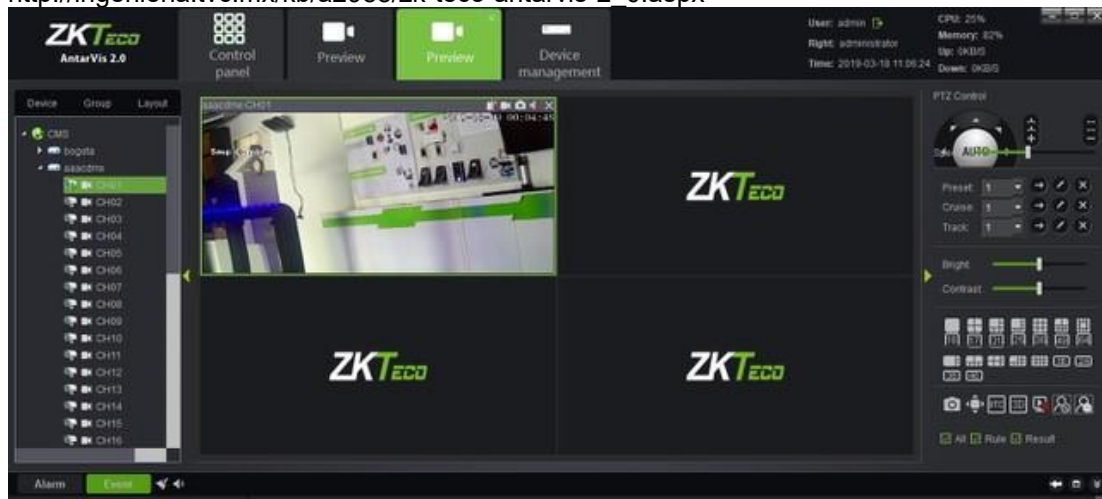
Se descarga de se la tienda de Android o Apple



Los equipos **DVR de la serie 8000, NVR y Cámaras IP** deben trabajar con el sistema Antavis para el sistema de escritorio y el Antarview Pro para los dispositivos móviles.

Antarvis

http://ingenieria.tvc.mx/kb/a2988/zk-teco-antarvis-2_0.aspx



Antarview Pro

Se descarga de la tienda de Android o Apple.

